



犬の整体と車いす工房あがり

歩く・立つ、毎日をごきげんに。

犬の整体×筋膜ケア

「こっている筋肉をほぐし、動きやすいからだを目指す」

整体師による手技と筋膜リリース専用機器「メディセル」で筋肉と筋膜に心地くよアプローチします。

“犬はしゃべれないこそ、からだケアが必要です”

【整体の流れ】

1回 3,900円 50分（聴取10分、施術30分、おうちケア10分）

- ・整体（手技）＋筋膜リリース
- ・整体（手技）のみ



沖縄で唯一！犬のオーダーメイド車いす

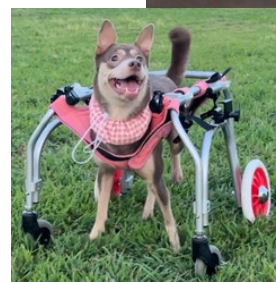
歩けなくなったその先も！歩けるよろこびを

沖縄で唯一の犬の車いす工房です。

“うちの子だけの一台”を心を込めて製作します。

「後ろ足・前足が不自由、自分で立てないなど様々な症状に合った車いすがあります。

うちの子は、どんな車いすが必要なの？」のご相談も気軽にお問い合わせください。



飼い主さま向け犬の整体講座（入門編・応用編）

✓うちの子の歩き方が気になる

✓愛犬にできるケアを知りたい。

そんな飼い主さま向けの講座です。

愛犬の不調サインに気づけ、日々のケアを“自分の手”でできるようになります。



店舗詳細

営業時間：10～18時

定休日：不定休

※必ず予約をお願いいたします。

施術場所

- ・店舗（沖縄市知花4-5-22）
- ・訪問（飼い主様ご自宅）

ご予約・ご相談はLINE・InstagramのDM、メールでお気軽に

☎ 090-7517-0771(国吉) ✉ inunoseitai.agari@gmail.com



あがり
ホームページ





犬の整体と車いす工房あがり

歩けるしあわせ、整えるよろこびを

犬の整体とは？

犬の筋肉にアプローチし、こっている筋肉をほぐしゆるめ、骨格を整え、**動きやすい体**へ変化させます。

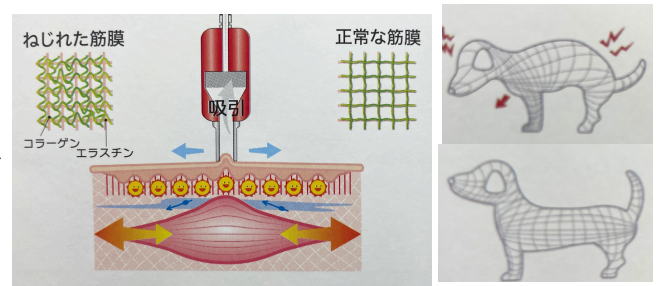
こんなサイン出していたら体ケアしましょう。

- ☒ 散歩を嫌がる
- ☒ 足をひきづって歩く
- ☒ つまづく・転ぶが増えた
- ☒ お座り・ふせをしなくなった
- ☒ 背中が曲がっている など



犬の筋膜ケアとは？

あがりでは、筋膜リリース専用機器を導入しました。専用機器「メディセル」による、やさしい皮膚吸引を行うことで全身の筋膜ケアが行えます。整体＋筋膜ケアを行うのがオススメです。



犬の車いす・歩行器

「また歩ける！」をあきらめない。

- ・完全オーダーメイド対応
- ・日常にフィットする設計
- ・介護に特化した設計

立つ → 筋肉に刺激 → 脳活性
これがとても重要です。

<注文流れ>

相談 → お試し・試乗 → 採寸 → 注文
※お渡しするまでに、お時間を要する時もございます。

車いす（二輪車）



歩行器（四輪車）



歩行器（四輪車）



歩行器（四輪車）



飼い主さま向け犬の整体講座（入門編）

「うちの子にしてあげたい」が形になる講座です。

▶入門編：骨格と筋肉の基礎＋実技

受講料：13,200円（同居家族1名追加のみプラス3,000円）

▶応用編：症状別筋肉の解説と実技

受講料：16,500円

※所要時間はともに、約3時間となります。

※受講場所は、店舗・自宅など



飼い主さま向け
犬の整体講座（入門編）

犬の整体と車いす工房あがり